



## Serie FU

Unità portatile di travaso e filtrazione per olio idraulico



### Informazioni tecniche

#### Struttura

- Motore elettrico monofase 0,18 Kw, 4 poli, 230 V 50 Hz.
- Filtro a Y da 500  $\mu$ m a protezione della pompa.
- Pompa ad ingranaggi 15 l/min.
- Valvola di sicurezza tarata a 6 bar.

**Dimensioni d'ingombro** (LxPxH) : 480 x 520 x 620 mm.

**Peso:** 23,5 kg per FU0020  
25 kg per FU0030

#### Elemento filtrante

Prima dell'utilizzo va montato un elemento filtrante nel corpo filtro.  
per FU0020 fare riferimento al catalogo serie FA, grandezza A12x  
per FU0030 fare riferimento al catalogo serie F040, grandezza DMD0030  
N.B. si raccomanda la filtrazione in fibra 03

**Temperatura di esercizio:** 0°C +80°C

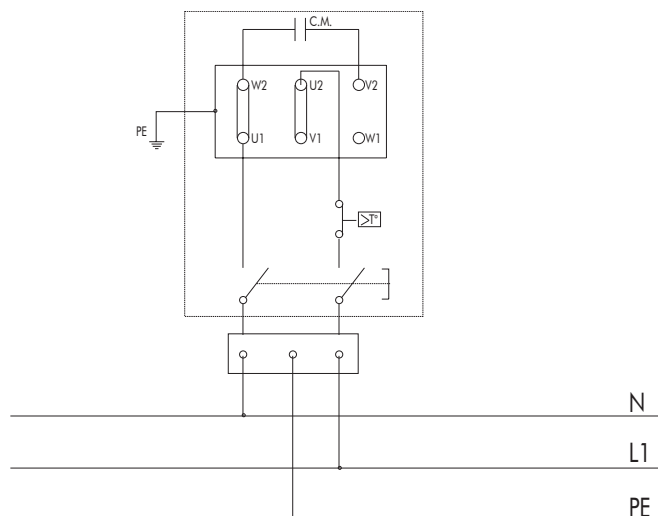
#### Comuni

**Compatibilità con i fluidi** (secondo ISO 2943):  
Totale con fluidi del tipo HH-HG-HL-HM-HR-HV (secondo ISO 6743/4).  
Viscosità: da 30 cSt a 150 cSt  
Per utilizzo con altri fluidi contattate il Servizio Clienti FILTREC (info@filtrec.it).

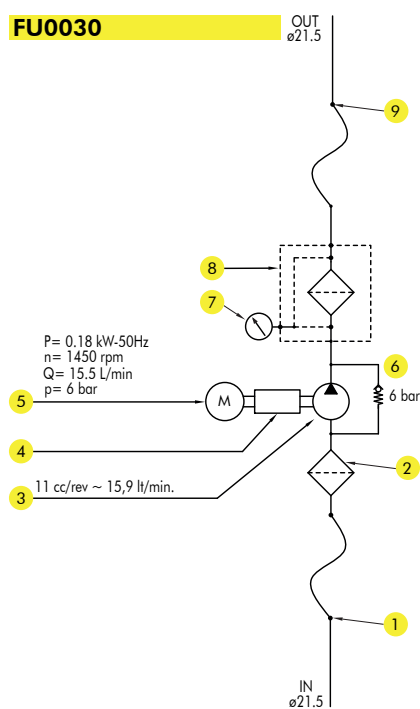
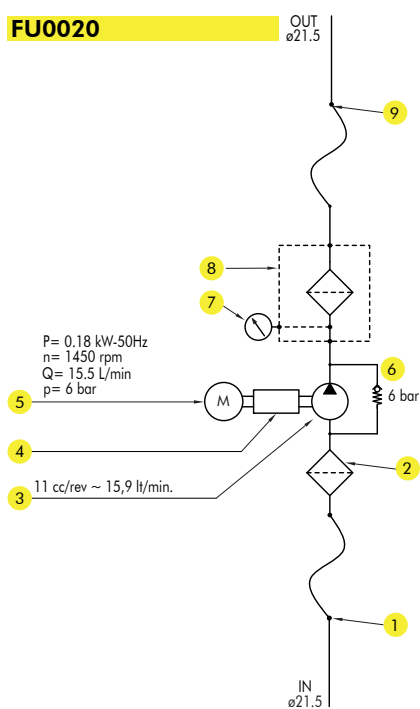
L'unità è fornita completa di Manuale di Uso e Manutenzione e può essere utilizzata solo da operatori autorizzati che ne abbiano letto e compreso tutto il contenuto.

**Le unità di filtrazione FU sono certificate CE**

## SCHEMA ELETTRICO



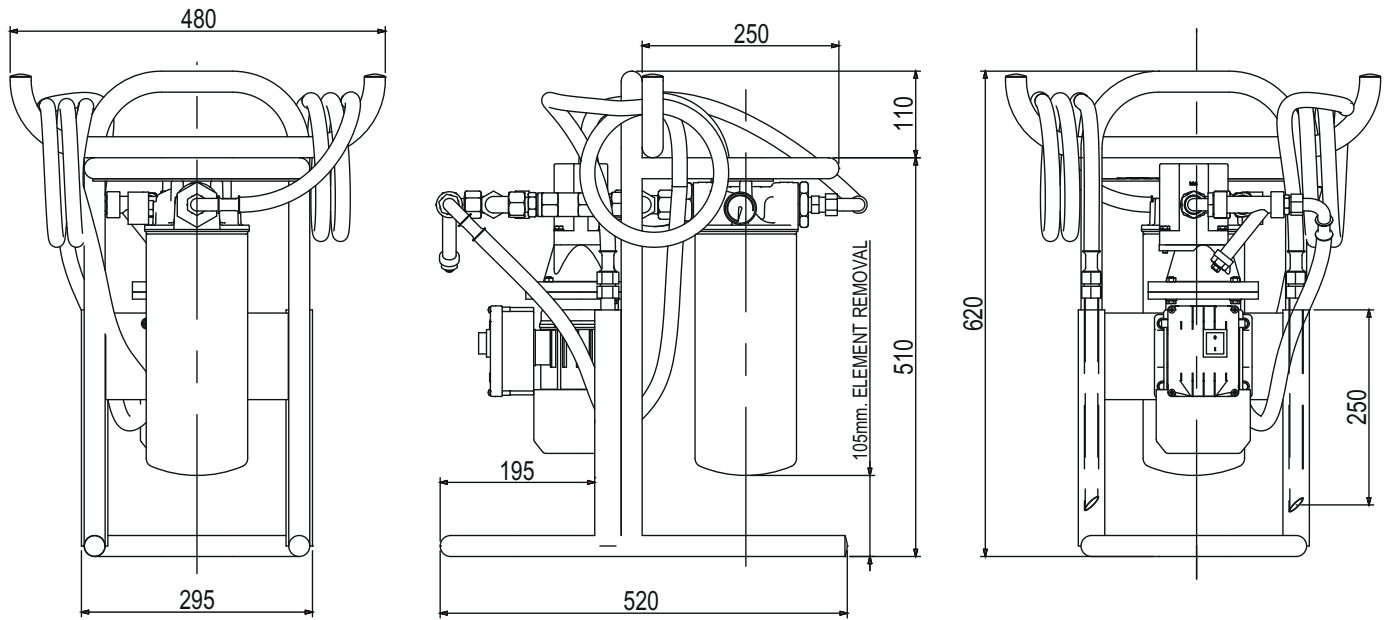
## SCHEMA OLEODINAMICO



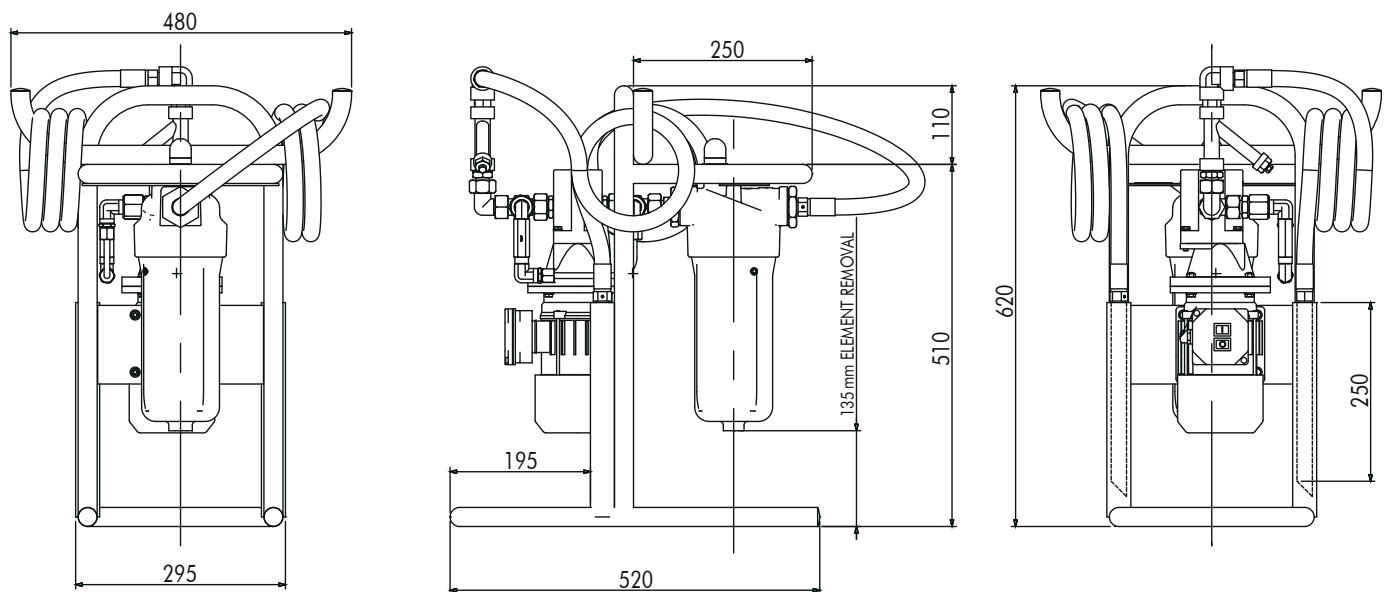
POS	DESCRIZIONE ARTICOLO
1	Tubo flessibile l = 3 m con terminale rigido
2	filtro aspirazione a "Y"
3	Pompa ad ingranaggi da 15 l/min.
4	Accoppiamento motore pompa
5	Motore elettrico monofase 0,18 kw con pulsantiera
6	Valvola di sicurezza
7	Indicatore di intasamento
8	Portafiltro
9	Tubo flessibile l = 3 m con terminale rigido

# Informazioni dimensionali

## FU0020



## FU0030



## Informazioni per l'ordinazione

		MODELLO						
		0020	monta cartuccia filtrante A120xxx o A121xxx					
		0030	monta elemento filtrante DMD0030xxx					
		MODELLO	MOTORE ELETTRICO	PORTATA	GUARNIZIONI	VERSIONE		
Unità di filtrazione FU		<b>0020</b>	<b>4</b>	<b>M</b>	<b>015</b>	<b>B</b>	<b>01</b>	
		MOTORE ELETTRICO						
4	motore elettrico 4 poli							
		MOTORE ELETTRICO						
M	motore elettrico monofase							
		PORTATA						
015	portata 15 l/min							
		GUARNIZIONI						
B	NBR							
		VERSIONE						
01	versione standard							

### Manutenzione filtri

**Per FU0020:** il filtro in mandata è dotato di un segnalatore di intasamento (manometro), quando la lancetta raggiunge il settore rosso l'elemento filtrante va sostituito.

Per ulteriori informazioni fare riferimento al Manuale di Uso e Manutenzione ed al bollettino tecnico della serie FA1.

**Per FU0030:** il filtro in mandata è dotato di un indicatore di tipo differenziale, quando il settore colorato passa da verde a rosso l'elemento filtrante va sostituito.

Per ulteriori informazioni fare riferimento al Manuale di Uso e Manutenzione ed al bollettino tecnico della serie F040.

